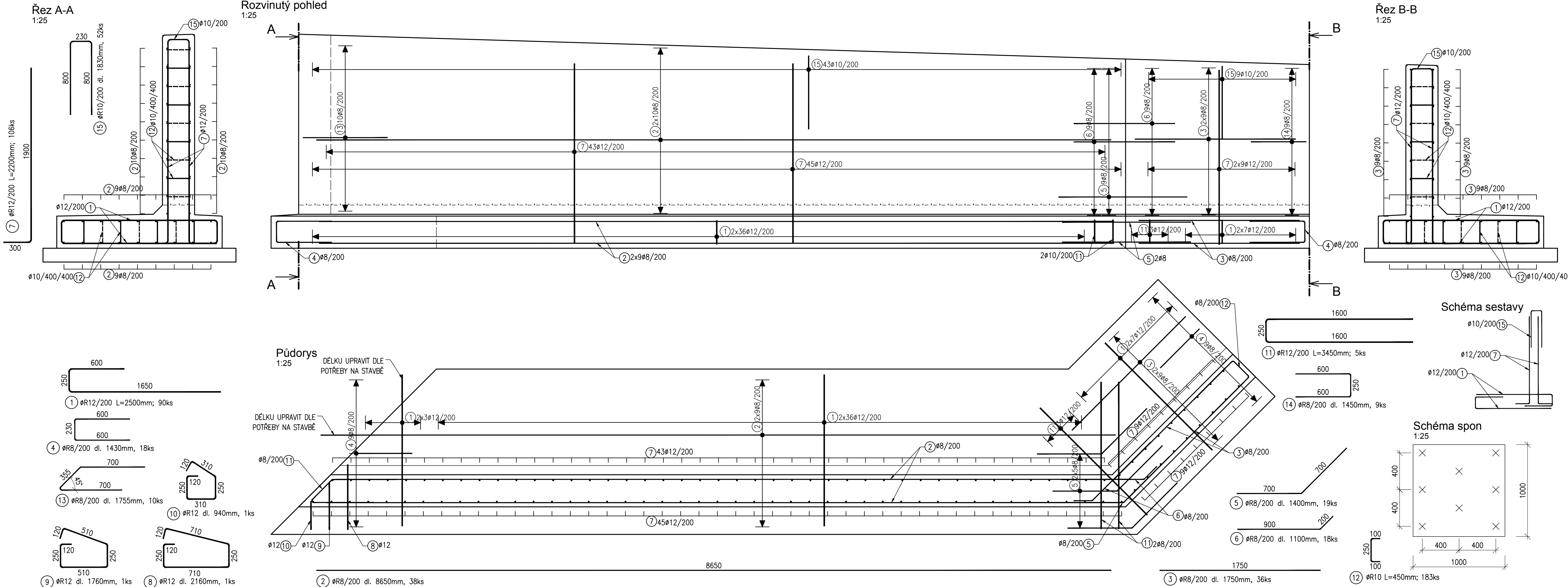


Rekonstrukce mostu v km 138,187 TÚ 1201 na trati Znojmo - Okříšky
Most v km 138,187
2.212 Výkres výztuže opěrných zdí
M1:25



BETON:

C 30/37 XC4, XD3, XF4 - Cl 0,4 - D_{max} 22mm
- BETON DLE ČSN EN 206+A2 A ČSN P 73 2404
- KAMENIVO PODLE ČSN EN 12620 S DOSTATEČNOU MRAZUVZDORNOSTÍ

BETONÁŘSKÁ VÝZTUŽ B500B

KRYTÍ VÝZTUŽE
c_{min} = 45mm
c_{nom} = 55mm

KUBATURY:
- ZÁKLAD = 7,04 m³
- DŘÍK = 6,10 m³

CELKEM 13,145 m³

POZNÁMKY:

- VNITŘNÍ PRŮMĚRY OHYBŮ PRUTŮ JSOU STANOVENY DLE ČSN EN 1992-1-1
- PRO PROFIL DO 16 mm: D=4Ø
- PRO PROFIL NAD 16 mm: D=7Ø
- NEZNAČNÉ ÚHLY JSOU 45°, 90° RESP. 180°
- VÝZTUŽ BUDE VODIVĚ PROPOJENA DLE PŘEDPISU S13
- PŘED BETONÁŽÍ MUSÍ BÝT ZMĚŘENA VODIVOST VÝZTUŽE, PŘÍPADNĚ MUSÍ BÝT DODATEČNĚ PROPOJENA SVARY
- VEŠKERÉ OSTRÉ HRANY BUDOU ZKOSENY VLOŽENÍM LIŠTY DO BEDNĚNÍ S DÉLKOU PŘEPONY 20mm
- VÝKRES PLATÍ PRO OBĚ OPĚRNÉ ZDI
- POŽADAVKY NA POHLEDOVÝ BETON STANOVENY DLE TP ČBS 03 A TKP 18:
- VIDITELNÉ ČÁSTI PB2
- TRÍDA BEDNĚNÍ TB2

VÝKAZ VÝZTUŽE - OPĚRNÁ ZEď

Pol.č.	Profil [mm]	Délka [mm]	ks [-]	B500B		
				8	10	12
1	12	2500	90	-	-	225,00
2	8	8650	38	328,70	-	-
3	8	1750	36	63,00	-	-
4	8	1430	18	25,74	-	-
5	8	1400	19	26,60	-	-
6	8	1100	18	19,80	-	-
7	12	2200	106	-	-	233,20
8	12	2160	1	-	-	2,16
9	12	1760	1	-	-	1,76
10	12	940	1	-	-	0,94
11	12	3450	5	-	-	17,25
12	10	450	183	-	82,35	-
13	8	1755	10	17,55	-	-
14	8	1450	9	13,05	-	-
15	10	1830	52	-	95,16	-
Počet prvků 2	Celková délka [m]			494,44	177,51	480,31
	Hmotnost 1bm [kg]			0,39	0,62	0,89
	Hmotnost [kg]			192,83	110,06	427,48
	Celková hmotnost [kg]			730,36		
Hmotnost pro celkový počet prvků [kg]				1460,73		

		EVROPSKÁ UNIE Evropské strukturální a investiční fondy Operační program Doprava			
Jiná ověření:		Paré:		Razítko oprávněné osoby:	
Orientační schéma:		Podpis:		Datum:	
Revize:	Datum:	Popis:			Kontroloval:
v00	-	Dokumentace po připomínkách			Ing. Štěpán Kameš
Stavebník/Investor:		Správa železnic, státní organizace			
Adresa:		Diážděná 1003/7, 110 00 Praha 1			
Zástupce investora:		Stavební správa východ			
Adresa:		Nerudova 773/1, 779 00 Olomouc			
Zhotovitel díla:		DMC Havlíčkův Brod s.r.o.			
Adresa:		Průmyslová 941, 580 01 Havlíčkův Brod			
Kontakt:		T: +420 724 155 348 E: kverek@dmchb.cz			
Zhotovitel části/objektu:		SUDOP BRNO, spol. s r.o.			
Adresa:		Kounicova 688/26, 611 36 Brno			
Kontakt:		T: +420 972625804 E: sudop@sudop-brno.cz			
Hlavní projektant (HIP):		Radek Kverek Dis.		Specialista: Ing. Štěpán Kameš	
Název stavby/akce:		Rekonstrukce mostu v km 138,187 TÚ 1201 na trati Znojmo - Okříšky			Označení investora: S622000247
Název části:		Mosty, propustky a zdi			Zakázka: 21072-01-0223
Název objektu/díle části:		Most v km 138,187			Označení části: D.2.1.04
					Označení objektu/komplexu: SO 11-20-01
Název přílohy:		Výkres výztuže opěrných zdí			Číslo přílohy (typ/pořadí): 2.212
Název díle části přílohy:					
Odpovědný projektant:		Zpracovatel přílohy:		Měřítka: 1:25	Stupeň dokumentace: DUSP+PDPS
Ing. Štěpán Kameš		Ing. Aleš Tichý		Formáty: 5 A4	
Kraj:		Katastrální území:		TUDU: 1201	Smluvní datum zpracování: 31.03.2024
Vysokina		Moravské Budějovice			
Označení investora:		Stupeň dokumentace:		Část:	Objekt:
S 6 2 2 0 0 0 2 4 7		-		0 2 1 1 0 4	- S 0 1 1 2 0 0 1 - X X - 2 - 2 1 2 - V 0 0